

INSPECTIEDOMEINEN IN DE KINDEROPVANG

→ Het inspectierapport geeft per domein aan of de locatie voldoet aan de wettelijke kwaliteitseisen.

→ Deze kwaliteitseisen zijn vertaald naar concrete inspectie-items. Per domein noemen we de belangrijkste items.

→ De volgorde van de inspectie-items is willekeurig; wat bovenaan staat is niet belangrijker dan wat onderaan staat.



1 REGISTRATIE, WIJZIGINGEN EN ADMINISTRATIE

Klopt de registratie in het Landelijk Register Kinderopvang (LRK)? Is de administratie van de opvang compleet?

ITEMS

- Registratie
- Administratie
- Wijzigingen

ITEMS

- Pedagogisch klimaat
- Pedagogisch beleid
- Voorschoolse educatie

2 PEDAGOGISCH KLIMAAT

Hoe gaat het personeel met de kinderen om? En staat op papier waarom men dit zo doet?

2



ITEMS

- (Opleidings)eisen
- Stabiliteit opvang
- Aantal beroepskrachten
- VOG en personenregister
- Gebruik voertaal
- Inzet pedagogisch beleidsmedewerkers



3 PERSONEEL EN GROEPEN

Is er genoeg personeel? Hebben ze de juiste diploma's en een Verklaring omtrent het Gedrag (VOG)? Hoe is de samenstelling van de groepen?

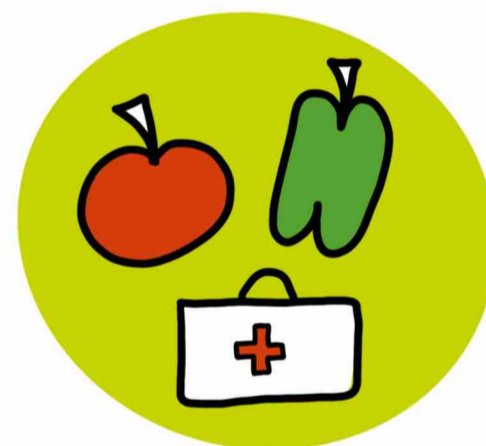
ITEMS

- Veiligheids- en gezondheidsbeleid
- Meldcode huiselijk geweld en kindermishandeling

4 VEILIGHEID EN GEZONDHEID

Is de opvang veilig en gezond? Staat beschreven hoe men omgaat met risico's en waarom? Is er een meldcode kindermishandeling vastgesteld en leert het personeel wanneer en hoe je die gebruikt?

4



5 ACCOMMODATIE

Zijn de ruimtes groot genoeg, kindvriendelijk en uitdagend ingericht? Zijn de slaapruidtes in orde?

ITEM

- Eisen aan ruimtes



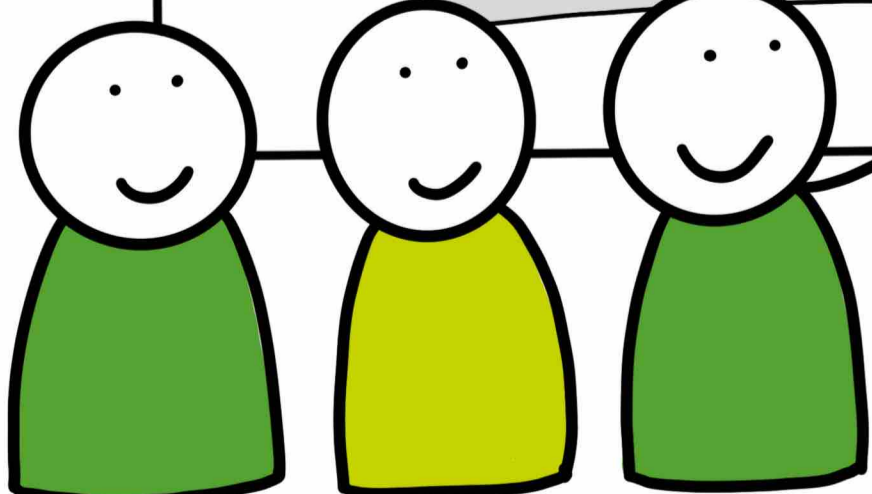
ITEMS

- Informatie
- Klachten en geschillen
- Oudercommissie

6 OUDERRECHT

Is er een oudercommissie? Krijgen de ouders op tijd de juiste informatie? Weten de ouders waar zij eventuele klachten kwijt kunnen?

6



Kinderopvangorganisaties zijn verplicht de inspectierapporten van hun locatie op hun eigen website te publiceren en met de oudercommissie te bespreken.



De inspectierapporten van de GGD zijn openbaar en te vinden in het LRK: www.landelijkregisterkinderopvang.nl

